

Совместное управление пастбищами (قرغيزستان)

Кыргызстан – Инициатива стран Центральной Азии по управлению земельными ресурсами. (CASILM/ИСЦАУЗР)

الوصف

Цель данного подхода - совместное управление пастбищами с учетом мнений пастбищепользователей с целью предотвращения и уменьшения деградации пастбищ и улучшения жизненных условий местных сообществ (в рамках ИСЦАУЗР).

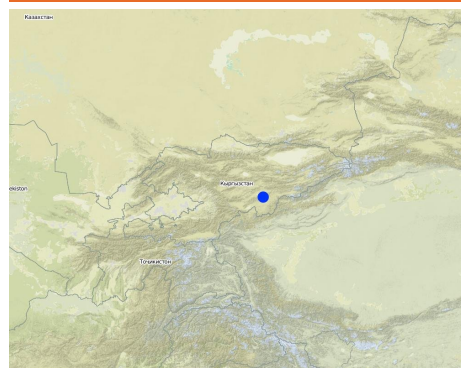
Цель: Решение проблем деградации и эрозии пастбищ путем устойчивого управления пастбищами, основанного на участии сообществ. Предлагаемый подход основан на участии местного населения в управлении пастбищами с возложением на них ответственности за состояние и сохранность пастбищ. Описанный здесь подход по совместному управлению пастбищами является частью подхода по совместному планированию использования пастбищ, описанному в WOCAT как QAKYR003

Методы: До принятия закона КР «О пастбищах», пастбища в Кыргызстане ответственность за управление пастбищами находилась на разных административных уровнях. За присельные пастбища отвечал айылыный округ (A/O), за интенсивные – районная администрация и за отгонные пастбища – областная администрация. После принятия закона, с 2009 года управление пастбищами передано в местные органы самоуправления – айылыный округ, который в свою очередь, полномочия по управлению пастбищами передает объединению пастбищепользователей с его исполнительным органом – Пастбищным комитетом. Данный закон явился ключевым моментом реализации подхода. При отсутствии данного закона для реализации подхода потребовалось бы гораздо больше времени и средств.

Этапы внедрения: 1) Реализацию подхода начали с проведения базового исследования в пилотной территории, которую проводила Швейцарская программа научных исследований NCCR Север-Юг. 2) Модераторы ОФ САМР Алатоо провели L4S (обучение устойчивости) семинары для пастбищепользователей. 3) Результатом семинаров стала организация инициативной группы по созданию объединения пастбищепользователей. 4) Инициативная группа занималась вопросами легализации этого института и в итоге было создано объединение пастбищепользователей с исполнительным органом – Пастбищным комитетом, который разрабатывает план управления пастбищами. 5) На сегодняшний день Пастбищные комитеты проводят мониторинг состояния пастбищ, результаты которого должны служить основой для составления планов использования пастбищ в будущем.

Роль заинтересованных сторон: 1) В рамках проекта «Устойчиво управление пастбищами в водных бассейнах рек Жергетал и Онарча» был реализован подход «Совместного управления пастбищами». 2) ОФ Алатоо – исполнитель проекта. 3) Местное самоуправление - делегировало право управления пастбищами объединениям пастбищепользователей, что позволило реализовать подход в полной мере. 4) По закону «О пастбищах» КР местные сообщества вправе создавать объединения пастбищепользователей с представительным органом – Пастбищным комитетом. 5) Департамент пастбищ МСХ обеспечил поддержку областного управления департамента.

الموقع



الموقع: Нарын, Нарын, قرغيزستان

المرجع الجغرافي للمواقع المختارة

• 76.002, 41.0

تاريخ البدء: 2008

سنة الإنهاء: 2011

نوع النهج

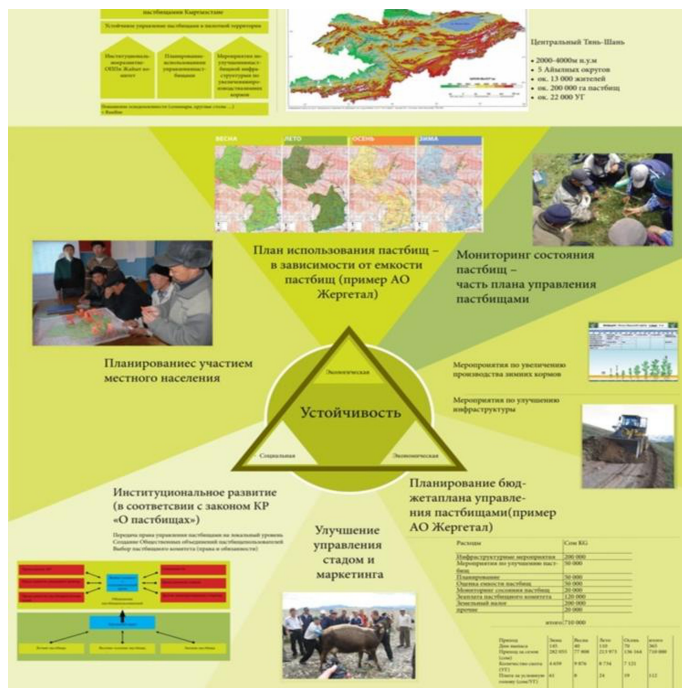
- تقليدي/أصلي
- مبادرة محلية حديثة/مبتكرة
- قائم على مشروع/برنامج

6) Сельская Консультационная Служба (КС) и эксперты Агентства развития и инвестирования села (АРИС) были обучены отдельным компонентам подхода для распространения их по всей Республике

Другая важная информация: Данный подход был реализован ОФ CAMP «Ала-Тоо» в рамках региональной программы «Устойчивое использование природных ресурсов в Центральной Азии», реализуемой германским агентством Deutsche Gesellschaft fuer Internationale Zusammenarbeit GmbH (GIZ).



Совместное картирование пастбищ. В ходе семинара по повышению осведомленности Пастбищные комитеты учатся основным навыкам, необходимым для управления пастбищами (Исаков Азамат (село Куйбышев, Нарынская область))



Подход совместного устойчивого управления пастбищами. Данный подход учитывает экологические, экономические и социальные аспекты управления пастбищами, что обуславливает устойчивость данного подхода (Уте Фишер-Зуйков (Бишкек))

غايات النهج والبيئة المواتية

الغايات/الأهداف الرئيسية للنهج

Этот подход был ориентирован главным образом на устойчивое землепользование с другими видами деятельности (базовое исследование, повышение осведомленности, создание местных институтов ответственных за управление пастбищами, мониторинг пастбищ, разработка плана использования и управления пастбищами, реализация мероприятий по улучшению пастбищ и инфраструктуры.)

Снижение деградации и эрозии пастбищ и улучшение жизненных условий местного сообщества путем устойчивого управления пастбищами, основанного на участии сообществ

Подход относится к следующим проблемам: Проблема заключалась в деградации пастбищ, так как устойчивое управление пастбищами было невозможно ввиду трехуровневой системы управления пастбищами

الشروط التي تمكن من تنفيذ التقنية/التقنيات المطبقة في إطار النهج

- **الإطار القانوني (حيازة الأراضي، وحقوق استخدام الأراضي والمياه):** Существующая земельная собственность, права на землепользование / права на воду в значительной степени способствовали реализации подхода: Данный подход полностью соответствует существующему законодательству Кыргызстана

الظروف التي تعيق تنفيذ التقنية/التقنيات المطبقة في إطار النهج

- **المعايير والقيم الاجتماعية/الثقافية/الدينية:** Отсутствие опыта у местных сообществ в управлении природными ресурсами. Ранее они не привлекались в этот процесс. Решение с помощью подхода: Повышение информированности населения посредством семинаров и сходов о процессах децентрализации управления природными ресурсами и его важности для местных сообществ
- **توفر الوصول إلى الموارد والخدمات المالية:** Финансовым источником реализации данного подхода является плата за выпас скота пастбищепользователями. Пастбищепользователи не всегда оплачивают пастбищный билет. Решение с помощью подхода: Обеспечение прозрачности бюджета Пастбищного комитета через отчеты на сходах и встречах; демонстрация эффективной деятельности Пастбищного комитета через улучшение пастбищ и пастбищной инфраструктуры.
- **الإطار القانوني (حيازة الأراضي، وحقوق استخدام الأراضي والمياه):** Старый закон 'О пастбищах' не обеспечивал устойчивое управление пастбищами. Решение с помощью подхода: Принятие нового закона 'О Пастбищах' в 2009 г.
- **المعرفة حول الإدارة المستدامة للأراضي، والوصول إلى الدعم الفني:** Необходимо отметить что членами Пастбищного Комитета обычно являются жители села, не имеющие достаточного потенциала, чтобы работать в соответствии с законом 'О пастбищах'. Решение с помощью подхода: Подход предоставляет тренинги для членов Пастбищного Комитета по мониторингу пастбищ; планированию использования пастбищ; разработке планов по управлению пастбищами; расчет стоимости пастбищного билета. Тренинги проводились ОФ CAMP Alatoo.

مشاركة وأدوار الأطراف المعنية

الأطراف المعنية بالنهج وأدوارها

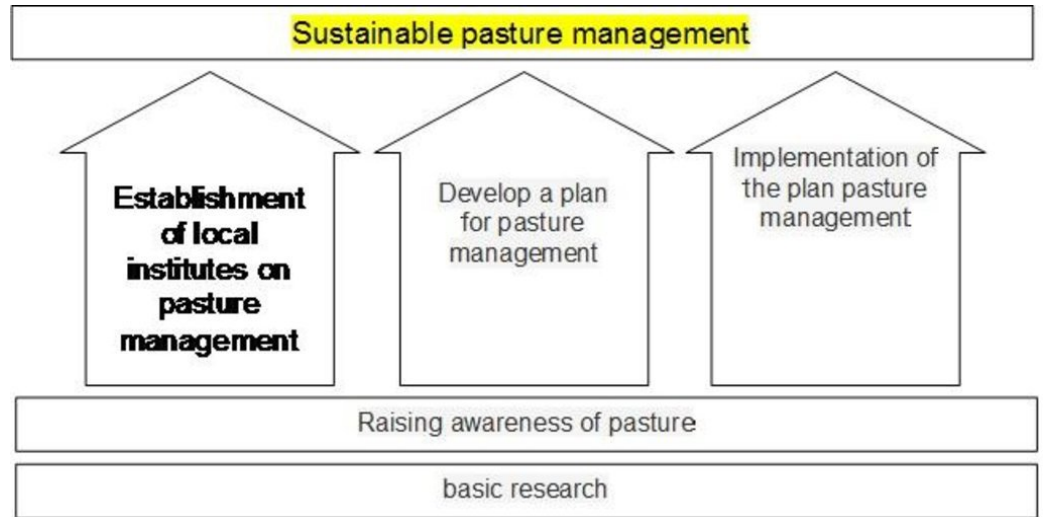
ما هي الجهات المعنية / الكيانات المنفذة التي شاركت في النهج؟	حدد الأطراف المعنيين	وصف أدوار الأطراف المعنية
المنظمات المجتمعية		
متخصصون في الإدارة المستدامة للأراضي / مستشارون زراعيون		
منظمة غير حكومية		
الحكومة الوطنية (المخططون، صانعو القرار)		
منظمة دولية		

انخراط مستخدمي الأراضي المحليين/المجتمعات المحلية في المراحل المختلفة للنهج

	غير موجود	الدعم السلبي	الدعم الخارجي	تفاعلي	التعبئة الذاتية	
المبادرة/التحفيز	<input type="checkbox"/>	<input type="checkbox"/>	<input type="checkbox"/>	<input checked="" type="checkbox"/>	<input type="checkbox"/>	Семинары по повышению осведомленности пастбищпользователей, круглые столы, встречи со специалистами
التخطيط	<input type="checkbox"/>	<input type="checkbox"/>	<input type="checkbox"/>	<input checked="" type="checkbox"/>	<input type="checkbox"/>	Каждый этап подхода обсуждался с местным сообществом и решения принимались совместно
التنفيذ	<input type="checkbox"/>	<input type="checkbox"/>	<input type="checkbox"/>	<input checked="" type="checkbox"/>	<input type="checkbox"/>	Пастбищный комитет участвовал во всех этапах реализации подхода
الرصد/التقييم	<input type="checkbox"/>	<input type="checkbox"/>	<input type="checkbox"/>	<input checked="" type="checkbox"/>	<input type="checkbox"/>	Пастбищным комитетом проводится ежеквартальный мониторинг выполнения плана использования пастбищами и один раз в год мониторинг выполнения плана управления пастбищами
Research	<input type="checkbox"/>	<input type="checkbox"/>	<input type="checkbox"/>	<input checked="" type="checkbox"/>	<input type="checkbox"/>	Было проведено базовое исследование и сбор первичных материалов специалистами совместно с пастбищпользователями

مخطط التدفق

Подход совместного управления пастбищами



المؤلف: Общественный фонд CAMP Ала-Тоо. (Общественный фонд CAMP Ала-Тоо. г. Бишкек ул. Ошск)

اتخاذ القرار بشأن اختيار تقنية الإدارة المستدامة للأراضي

وقد تم اتخاذ القرارات من قبل

- مستخدمو الأراضي وحدهم (المبادرة الذاتية)
- مستخدمو الأراضي بشكل أساسي، بدعم من متخصصي الإدارة المستدامة للأراضي
- جميع الجهات الفاعلة ذات الصلة، كجزء من نهج تشاركي
- متخصصون في الإدارة المستدامة للأراضي بشكل أساسي، بعد التشاور مع مستخدمي الأراضي
- متخصصون في الإدارة المستدامة للأراضي بمفردهم
- السياسيون / القادة

تم اتخاذ القرارات بناء على

- تقييم المعرفة الموثقة جيدًا بشأن الإدارة المستدامة للأراضي (اتخاذ القرارات القائمة على الأدلة)
- نتائج البحوث
- خبرة وآراء شخصية (غير موثقة)

الدعم الفني وبناء القدرات وإدارة المعرفة

شكلت الأنشطة أو الخدمات التالية جزءًا من النهج

- بناء القدرات/التدريب
- خدمة استشارية
- تعزيز المؤسسات (التطوير التنظيمي)
- الرصد والتقييم
- البحوث

بناء القدرات/التدريب

تم تقديم التدريب للأطراف المعنية التالية

- مستخدمو الأراضي
- موظفون ميدانيون / مستشارون

شكل التدريب

- في العمل
- من مزارع إلى مزارع
- مناطق العرض
- اجتماعات عامة
- دورات
- Seminars

المواضيع المغطاة

По данному подходу были проведены Тот тренинги, обучены пастбищепользователи пилотного региона и Сельская Консультационная Служба (СКС). Подход включает обучение для повышения осведомленности, обучение мониторингу пастбищ, планированию использования пастбищ, расчету бюджета плана управления пастбищами и стоимости пастбищного билета.

خدمة استشارية

تم تقديم الخدمة الاستشارية

- في حقول مستخدمي الأراضي
- في مراكز دائمة

Название метода, используемого для консультирования
Ключевые элементы

تعزيز المؤسسات

تم تعزيز/إنشاء المؤسسات

- لا
- نعم، قليلاً
- نعم، باعتدال
- نعم، إلى حد كبير

على المستوى التالي

- محلي
- إقليمي
- وطني

صف المؤسسة والأدوار والمسؤوليات والأعضاء وما إلى ذلك

نوع الدعم

- مالي
- بناء القدرات/التدريب
- معدات

مزيد من التفاصيل

Все встречи и семинары финансировались за счет проекта. Оборудование и инструменты, которые необходимы для Пастбищных комитетов, также были предоставлены со стороны проекта

الرصد والتقييم

землепользователями проводился регулярный мониторинг био-физических показателей через измерения; индикаторы: Динамика биофизических изменений(мониторинг состояния пастбищ) землепользователями проводился регулярный мониторинг технических показателей через наблюдения; индикаторы: % соблюдения графиков выпаса и плана использования пастбищ (мониторинг).....
землепользователями проводился регулярный мониторинг экономических показателей через измерения; индикаторы: Состояние скота сотрудниками проекта и государством регулярно проводился мониторинг количества привлеченных землепользователей через измерения; индикаторы: % вовлеченных пастбищепользователей Проводился мониторинг управления методом через наблюдения; индикаторы: наблюдения со стороны сотрудников проекта Проводился мониторинг управления методом через измерение; индикаторы: Количество Пастбищных комитетов применяющих данный подход В результате мониторинга и оценки не было изменений в технологии

البحوث

تناول البحث المواضيع التالية

- علم الاجتماع
- الاقتصاد / التسويق
- علم الأيكولوجيا
- تكنولوجيا

В рамках базового исследования в пилотной территории, которую проводила Швейцарская программа научных исследований - NCCR Север-Юг была исследована исходная социально-экономическая и экологическая ситуация

Исследования проводились как на станции, так и на ферме

التمويل والدعم المادي الخارجي

الميزانية السنوية بالدولار الأمريكي لمكون الإدارة المستدامة للأراضي

- < 2000
- 10,000-2,000
- 100,000-10,000
- 1,000000-100,000
- > 1,000,000

Расходы на подход оплачивали:
международный (Подход реализован на средства GIZ):
100.0%

Precise annual budget: غير متاح

تم تقديم الخدمات أو الحوافز التالية لمستخدمي الأراضي

- الدعم المالي/المادي المقدم لمستخدمي الأراضي
- إعانات لمدخلات محددة
- الائتمان
- حوافز أو وسائل أخرى

تحليل الأثر والتصريحات الختامية

آثار النهج

هل ساعد النهج مستخدمي الأراضي على تنفيذ وصيانة تقنيات الإدارة المستدامة للأراضي؟

Внедрение данного подхода способствовало улучшению состояния 250 000га пастбищ пилотной территории, снижению напряженности при решении конфликтных вопросов между пастбищепользователями.

- لا
- نعم، قليلاً
- نعم، باعتدال
- نعم، إلى حد كبير

هل ساهم النهج في تمكين الفئات المحرومة اجتماعياً واقتصادياً؟

Бедные слои населения на ряду с другими получили доступ ко всем категориям пастбищ.

- لا
- نعم، قليلاً
- نعم، باعتدال
- نعم، إلى حد كبير

Другие землепользователи / проекты приняли подход?

- لا
- نعم، قليلاً
- نعم، باعتدال
- نعم، إلى حد كبير

Проект Всемирного банка - «Проект сельскохозяйственных инвестиций и услуг», компонент «Управление пастбищами». В рамках данного проекта разработано руководство для Пастбищных комитетов по составлению Планов управления пастбищами, где используется данный подход. По данному руководству работают все 454 Пастбищных комитета Кыргызстана.

المحفز الرئيسي لقيام مستخدمي الأراضي بتنفيذ الإدارة المستدامة للأراضي

- زيادة الإنتاج
- زيادة الربح (القدرة)، وتحسين نسبة التكلفة إلى العائد
- الحد من تدهور الأراضي
- الحد من مخاطر الكوارث
- انخفاض عبء العمل
- المدفوعات/ الإعانات
- القواعد واللوائح (الغرامات) / الإنفاذ
- الواجهة والضغط الاجتماعي/ التماسك الاجتماعي
- الانتماء إلى حركة/ مشروع/ مجموعة/ شبكات
- الوعي البيئي
- العادات والمعتقدات والأخلاق
- تعزيز المعرفة والمهارات في مجال الإدارة المستدامة للأراضي
- تحسينات جمالية
- التخفيف من حدة الصراع
- Экологическое сознание, здоровье

استدامة أنشطة النهج

هل يمكن لمستخدمي الأراضي الحفاظ على استدامة ما تم تنفيذه من خلال النهج (بدون دعم خارجي)؟

- لا
- نعم
- غير مؤكد

Данный подход предусматривает создание Пастбищных комитетов – институтов, ответственных за управление пастбищами на местном уровне. Механизм финансирования этого института предусмотрен законодательством КР и основан на платах за выпас скота пастбищепользователем. Эти выплаты формируют бюджет Пастбищного комитета.

الاستنتاجات والدروس المستفادة

نقاط القوة: وجهة نظر مستخدم الأرض

- Достижение стабильного дохода от животноводства
- Способность местного сообщества планировать управление пастбищами и бюджет Пастбищного комитета (Как сохранить стабильность/ расширить: Обеспечение прозрачности бюджета Пастбищного комитета)

نقاط القوة: وجهة نظر جامع المعلومات أو غيره من الأشخاص الرئيسيين لمصدر المعلومات

- Участие местного сообщества в управлении природными ресурсами, что может повысить их ответственность за эти ресурсы. (Как сохранить стабильность/ расширить: Привлечение большего количества людей, насколько это возможно)
- Сокращение и предупреждение деградации пастбищ, сохранение и восстановление пастбищных экосистем (Как сохранить стабильность/ расширить: Повышение потенциала Пастбищного комитета)
- Внедрение платы за использование пастбищ (Как сохранить стабильность/ расширить: Обеспечение консультационными услугами Пастбищных комитетов)

نقاط الضعف / المساوئ / المخاطر: وجهة نظر مستخدم الأرض تكيفية التغلب عليها

نقاط الضعف / المساوئ / المخاطر: وجهة نظر جامع المعلومات أو غيره من الأشخاص الرئيسيين لمصدر المعلومات تكيفية التغلب عليها

- Реализация подхода требует определенных навыков и потенциала, чего не всегда хватает Пастбищным комитетам. Путем проведения обучения для повышения потенциала Пастбищных комитетов
- Требуются базовые материалы и базовые данные для реализации подхода (например: информация о площади пастбищ, карты пастбищ и т.д.) Пастбищные комитеты могут купить данные материалы у Кыргызгипрозема

جامع المعلومات
Azamat Isakov

المحررون

المُراجع
Alexandra Gavilano
David Streiff

تاريخ التوثيق: 16 ديسمبر، 2011

آخر تحديث: 17 أغسطس، 2017

الأشخاص الرئيسيين لمصدر المعلومات

Azamat Isakov (azamat@camp.elcat.kg) - متخصص في الإدارة المستدامة للأراضي -
Abdybek Asanaliev (asanaly61@mail.ru) - متخصص في الإدارة المستدامة للأراضي -
Natalia Mityakova (natashamit@yandex.ru) - متخصص في الإدارة المستدامة للأراضي -

WOCAT الوصف الكامل في قاعدة بيانات

https://qcat.wocat.net/ar/wocat/approaches/view/approaches_2457/

بيانات الإدارة المستدامة للأراضي المرتبطة

غير متاح

تم تسهيل التوثيق من قِبَل

المؤسسة

- CAMP - Central Asian Mountain Partnership (CAMP - Central Asian Mountain Partnership) - قرغيزستان
- Deutsche Gesellschaft für Internationale Zusammenarbeit (GIZ) GmbH (GIZ) - ألمانيا
- Kyrgyz Agrarian University (Kyrgyz Agrarian University) - قرغيزستان

المشروع

- Central Asian Countries Initiative for Land Management (CACILM I)

المراجع الرئيسية

- Kulov S. 2007: Total Economic Valuation of Kyrgyzstan Pastoralism, World Initiative for Sustainable Pastoralism, Global Environmental Facility, UNDP, IUCN. Kulov S. 2007: Total Economic Valuation of Kyrgyzstan Pastoralism, World Initiative for Sustainable Pastoralism, Global Environmental Facility, UNDP, IUCN. Пенкина Л.М. Естественные пастбища и этнокультурные традиции Закон Кыргызской Республики «О пастбищах» от 26 января 2009 года №30Буслер С. «Общинное управление пастбищами в Кыргызстане», Бишкек, 2011г. : <ftp://ftp.fao.org/docrep/nonfao/lead/x6400r/x6400r00.pdf> www.toktom.kg www.camp.kg

روابط للمعلومات ذات الصلة المتوفرة على الإنترنت

- None: [None](#)
- None: [None](#)
- None: [None](#)

This work is licensed under [Creative Commons Attribution-NonCommercial-ShareAlike 4.0 International](#)

