



Typical benchmark with goat-proof fencing (at Orange Grove)

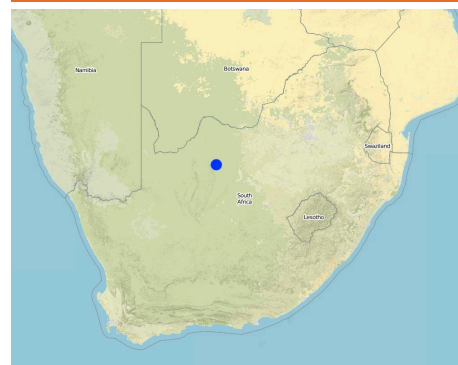
Communal stakeholders (Өмнөд Африк)

ТОДОРХОЙЛОЛТ

Government funded project aimed at rangeland management to enhance natural resource management. The community being the key stakeholders.

Aims / objectives: The community was approached to show where the benchmarks should be erected. The whole community was informed about the project and how they would benefit from it. Benchmarks were erected by the community, thus creating jobs. Initial surveys were conducted so that later comparison in production and species composition could be made after further surveys. The rotational approach was introduced in a communal system.

БАЙРШИЛ



Байршил: North West Province, Өмнөд Африк

Сонгосон байршлуудын газарзүйн холболт

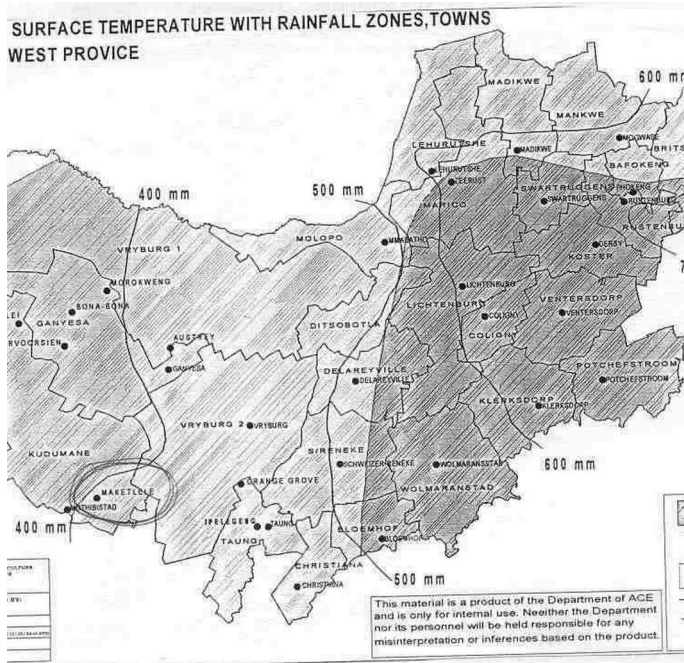
- 23.622, -27.369

Эхлэх огноо: 1998

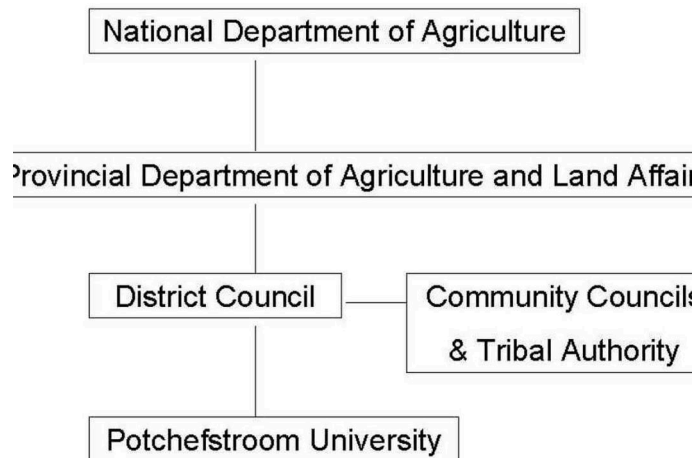
Төгсөх жил: тодорхойгүй

Арга барилын төрөл

- ☐ уламжлалт / уугуул
- ☐ Сүүлийн үеийн орон нутгийн санаачлага / шинэчлэл
- ☒ төсөл / хөтөлбөр дээр үндэслэсэн



Map



Organogram

АРГА БАРИЛЫН ЗОРИЛГО БА ЭЭРЭГ НӨЛӨӨ

Арга барилын үндсэн зорилго, зорилт

The Approach focused mainly on SLM with other activities (Cattle improvement. Veld management strategies have been learned. Survey skills learned.)

On-site technology application. Seeing is believing. Community participation. Empowerment of the community to better their own situation. Job creation, community-based natural resource management. Promoting partnerships between public, community and private sectors.

The SLM Approach addressed the following problems: Degraded rangelands, thus insufficient grazing for the cattle.

Тухайн Арга барилын хүрээнд нэвтрүүлсэн Технологийг хэрэгжүүлэхэд дэмжлэг болох нөхцлүүд

- **Хууль, эрхзүйн хүрээ (газар эзэмшил, газар, ус ашиглах эрх):** The existing land ownership, land use rights / water rights greatly helped the approach implementation: The chiefs favoured the approach.

Тухайн Арга барилын хүрээнд нэвтрүүлсэн Технологийг хэрэгжүүлэхэд хүндрэл учруулах нөхцлүүд

- **Санхүүгийн нөөц, үйлчилгээний хүртээмж / боломж:** Availability of government funds. Treatment through the SLM Approach:
- **Бүтэц зохион байгуулалт:** Communication between parties. Treatment through the SLM Approach: More structured and organised meetings.
- **ГТМ-ийн талаарх мэдлэг, техникийн дэмжлэг авах боломж:** Lack of community participation during surveys. Treatment through the SLM Approach: Make a big issue about environmental awareness.

ТАЛУУДЫН ОРОЛЦОО БА ҮҮРЭГ

Арга барилд оролцогч талууд болон тэдгээрийн үүрэг

Ямар оролцогч талууд / хэрэгжүүлэгч байгууллагууд арга барилд оролцож байсан бэ?	Оролцогч талуудыг тодорхойлно уу	Оролцогч талуудын үүргийг тайлбарлана уу
Орон нутгийн газар ашиглагч / орон нутгийн иргэд	Participation	Specific ethnic groups: Twana people but only men. The community was asked where the benchmarks should be situated.
Засгийн газар (шийдвэр гаргагч, төлөвлөгч)		Funding
Олон улсын байгууллага		Basic framework

Тэргүүлэх байгууллага

The approach - international specialists. The South African approach and application - national specialists. Specification of sites - land users.

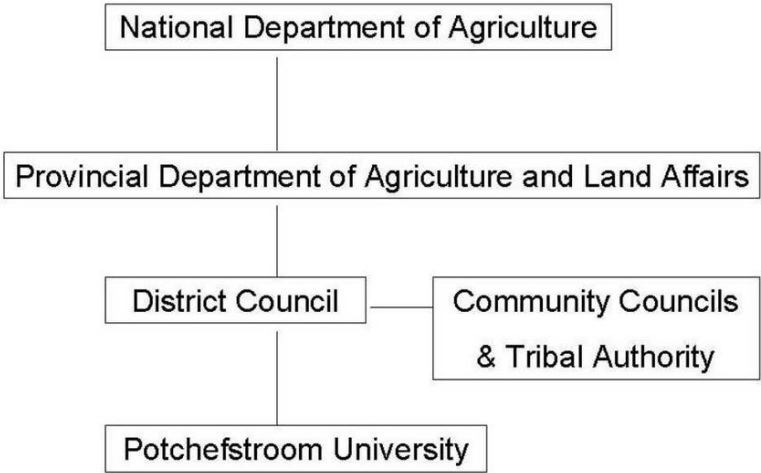
Арга барилын янз бүрийн үе шатанд орон нутгийн газар ашиглагчид / бүлгүүдийг татан оролцуулах

	Үгүй	идэвхигүй	Гадаад дэмжлэг	интерактив	өөрийн хүчийг	нэгтгэсэн
санаачлага/идэвхжүүлэлт		✓				
Төлөвлөгөө		✓				
Хэрэгжилт				✓		
Мониторинг/ үнэлгээ				✓		
Research				✓		

workshops/seminars, public meetings; Training for surveys was provided.
orkshops/seminars; Training
responsibility for minor steps; Should apply the rotation.
measurements/observations; Help with monitoring.
on-farm; Benchmarks was erected.

Арга барил хэрэгжүүлэх бүдүүвч

Organogram



ГТМ-ийн технологи сонгох шийдвэр гаргах явц

Шийдвэр гаргасан этгээд

- Газар ашиглагч дангаараа (өөрийн санаачлага)
- ГТМ-ийн мэргэжилтнүүдийн дэмжлэгтэйгээр, голчлон газар ашиглагчид
- оролцооны зарчмын хэсэг болох бүх холбогдох талууд
- ✓ голдуу ГТМ-ийн мэргэжилтнүүд, газар ашиглагчидтай зөвлөлдсөний үндсэн дээр
- ГТМ-ийн мэргэжилтэн дангаараа
- улс төрчид / удирдагчид

Шийдвэр гаргах үндэслэл нь

- ГТМ-ийн мэдлэгийг баримтжуулалтын үнэлгээ (нотолгоонд суурилсан шийдвэр гаргах)
- Судалгааны үр дүн, ололтууд
- Хувь хүний туршлага ба санал бодол (баримтжуулаагүй)

ТЕХНИКИЙН ТУСЛАЛЦАА, ЧАДАВХИ БИЙ БОЛГОХ БОЛОН МЭДЛЭГИЙН МЕНЕЖМЕНТ

Дараах үйл ажиллагаа эсвэл үйлчилгээ нь арга барилын нэг хэсэг болсон

- ✓ Чадавхи бэхжүүлэх/сургалт
- ✓ Зөвлөх үйлчилгээ
- ✓ Институцийг бэхжүүлэх (байгууллагын хөгжил)
- ✓ Мониторинг ба үнэлгээ
- ✓ Судалгаа

Чадавхи бэхжүүлэх / сургалт

Дараах сонирхогч талуудад сургалт хийсэн

- ✓ Газар ашиглагчид
- хээрийн ажилтан / зөвлөх
- ✓ SWC specialists, extensionists/trainers

Сургалтын хэлбэр

- Ажил дээр
- ✓ фермерээс -фермер
- ✓ үзүүлэнгийн талбай
- ✓ Олон нийтийн уулзалт
- курс дамжаа

Хамарсан сэдэв

Ecological principles, NRM principals.

Зөвлөх үйлчилгээ

Зөвлөх үйлчилгээ үзүүлсэн

- ☐ Газар ашиглагчийн талбай дээр
- ☐ Тогтмол төвд

Name of method used for advisory service: Demonstration; Key elements: Benchmark sites, Learning by doing; 1) Mainly: government's existing extension system, Partly: non-governmental agency. Extension staff: mainly government employees 3) Target groups for extension: land users, technicians/SWC specialists; Activities: Public demonstrations

Advisory service is inadequate to ensure the continuation of land conservation activities; Monitoring does not persist if some one is not doing it with them.

Институцийг бэхжүүлэх

Институци бэхжисэн / бий болсон

- ☐ Үгүй
- ☒ Тийм, бага
- ☐ Тийм, дунд зэрэг
- ☐ Тийм, маш их

дараах түвшинд

- ☒ Орон нутгийн
- ☐ Бүс нутгийн
- ☐ Үндэсний

Байгууллага, үүрэг, хариуцлага, гишүүд зэргийг тодорхойлно уу.

Дэмжлэгийн төрөл

- ☐ Санхүүгийн
- ☒ чадавхи бэхжүүлэх / сургалт
- ☐ Тоног төхөөрөмж

Дэлгэрэнгүй мэдээлэл

Мониторинг ба үнэлгээ

bio-physical aspects were regular monitored through measurements socio-cultural aspects were ad hoc monitored through observations economic / production aspects were ad hoc monitored through observations area treated aspects were regular monitored through measurements no. of land users involved aspects were regular monitored through measurements management of Approach aspects were regular monitored through measurements There were no changes in the Approach as a result of monitoring and evaluation

Судалгаа

Судалгаа нь дараах сэдвийг хамарсан

- ☐ Социологи
- ☐ Эдийн засаг/ зах зээл
- ☒ Экологи
- ☐ Технологи

Vegetation, NRM, production monitoring, soil composition, on-site application.

Research was carried out on-farm

САНХҮҮЖИЛТ БОЛОН ХӨНДЛӨНГИЙН МАТЕРИАЛЛАГ ДЭМЖЛЭГ

ГТМ-ийн бүрэлдэхүүн хэсгийн жилийн төсөв ам.доллараар

- ☐ < 2,000
- ☐ 2,000-10,000
- ☒ 10,000-100,000
- ☐ 100,000-1,000,000
- ☐ > 1,000,000

Precise annual budget: тодорхойгүй

Approach costs were met by the following donors: government (national - Department of Agriculture): 80.0%; national non-government (University): 20.0%

Газар ашиглагч нарт дараах урамшуулал, үйлчилгээг үзүүлсэн

- ☒ Газар ашиглагчдад санхүүгийн / материаллаг дэмжлэг үзүүлсэн
- ☐ Тодорхой хөрөнгө оруулалтанд нөхөн олговор олгох
- ☐ Кредит
- ☐ Бусад урамшуулал, хэрэгсэл

Газар ашиглагчдад санхүүгийн болон материаллаг дэмжлэг үзүүлэх

НӨЛӨӨЛЛИЙН ДҮН ШИНЖИЛГЭЭ БА ДҮГНЭЛТ

Арга барилын үр нөлөө

Арга барил нь ГТМ-ийн технологийг хэрэгжүүлж, хадгалахад газар ашиглагчдад тусласан уу? Rotational grazing system was adopted.

- Үгүй
- Тийм, бага зэрэг
- Тийм, зарим
- Тийм, их

Did other land users / projects adopt the Approach?

Other regions in North West Province are following the example.

- ☐
- ☐
- ☒

Газар ашиглагчид ГТМ хэрэгжүүлэх болсон үндсэн шалтгаан

- ☒ тодорхойгүй

Арга барилын хүрээнд хэрэгжүүлсэн үйл ажиллагааны тогтвортой байдал

Газар ашиглагчид арга барилаар дамжуулан хэрэгжүүлсэн арга хэмжээг тогтвортой үргэлжлүүлж чадах уу (гадны дэмжлэггүйгээр)?

- ☐ Үгүй
- ☒ Тийм
- ☐ Тодорхойгүй

Extension officers learned from the specialists.

ДҮГНЭЛТ, СУРГАМЖ

Давуу тал: газар ашиглагчийн бодлоор

- Better grazing. (How to sustain/ enhance this strength: Keep to the rules of rotational grazing. Keep cattle out of resting velds.)
- Specialists help. (How to sustain/ enhance this strength: The specialists made surveys easy. Assist in erecting.)

Давуу тал: эмхэтгэгч эсвэл бусад мэдээлэл өгсөн хүмүүсийн бодлоор

- The committed ADC manager. (How to sustain/ enhance this strength: Keep him motivated through communication.)
- LandCare. (How to sustain/ enhance this strength: he buzz words were introduced and community was made aware of the environment.)
- Interaction between different cultures. (How to sustain/ enhance this strength: Specialists and communities were introduced to one another.)

Сул тал/ дутагдал / эрсдэл: газар ашиглагчийн бодлоордаван туулах боломжууд

- Specialists are very remote. Not always reachable.
- Reduction of cattle numbers. Resistant to reducing wealth.

Сул тал/ дутагдал / эрсдэл: эмхэтгэгч эсвэл бусад мэдээлэл өгсөн хүмүүсийн бодлоордаван туулах боломжууд

- Linguistic abilities not sufficient. Learn to speak Tswana.
- Times delays. The sites are a bit remote and the people only drive during working hours.
- NRM application should be sustainable. Not only based on incentives, but the benefits should be realised.

СУУРЬ МЭДЭЭЛЭЛҮҮД

Эмхэтгэгч

Anja Jansen van Vuuren

Хянан тохиолдуулагчид

Хянагч

Fabian Ottiger

Баримтжуулсан огноо: 14 1-р сар 2009

Сүүлийн шинэчлэл: 18 6-р сар 2017

Мэдээлэл өгсөн хүн

Anja Jansen van Vuuren (plbjvv@puknet.puk.ac.za) - ГТМ мэргэжилтэн
Klaus Kellner (klaus.kellner@nwu.ac.za) - ГТМ мэргэжилтэн

WOCAT мэдээллийн сан дахь бүрэн тодорхойлолт

https://qcat.wocat.net/mn/wocat/approaches/view/approaches_2339/

Холбогдох ГТМ мэдээлэл

Technologies: Communal grazing management https://qcat.wocat.net/mn/wocat/technologies/view/technologies_1382/
Technologies: Communal grazing management https://qcat.wocat.net/mn/wocat/technologies/view/technologies_1382/

Баримтжуулалтыг зохион байгуулсан

Байгууллага

- Potchefstroom Universiteit vir CHO (Potchefstroom Universiteit vir CHO) - Өмнөд Африк

Төсөл

- тодорхойгүй

This work is licensed under [Creative Commons Attribution-NonCommercial-ShareAlike 4.0 International](#)

