



## Бюджет по управлению пастбищами (吉尔吉斯斯坦)

Кыргызстан – Инициатива стран Центральной Азии по управлению земельными ресурсами. (CASILM/ИСЦАУЗР)

### 描述

Бюджет по управлению пастбищами представляет собой необходимый объем финансовых средств для осуществления запланированных на год мероприятий по управлению пастбищами, включая сезонный мониторинг состояния пастбищных участков, разработку и мониторинг выполнения плана выпаса скота, мероприятия по восстановлению пастбищной инфраструктуры, мероприятия по улучшению состояния пастбищ, содержание пастбищного комитета. Источником бюджета по управлению пастбищами являются платежи, вносимые за пользование пастбищами (в рамках ИСЦАУЗР).

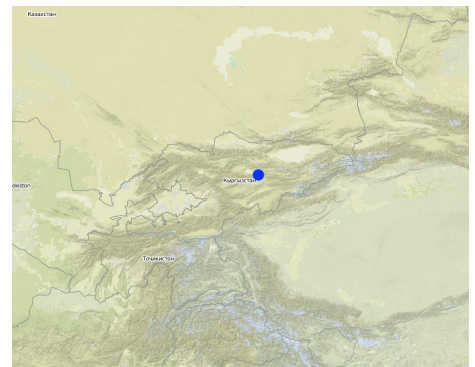
Цель: Обеспечение финансовой устойчивости Пастбищных комитетов и реализации Планов управления пастбищами для снижения / предотвращения деградации пастбищ.

Для осуществления планируемых мероприятий по управлению пастбищами необходимо иметь годовой бюджет плана - финансовые средства. Исходя из этой суммы, рассчитывается размер платежа за использование пастбищ по сезонам.

Методы: Бюджет по управлению пастбищами дает возможность Пастбищным комитетам планировать свою деятельность, исходя из собственных финансовых возможностей, что, в свою очередь, обеспечивает устойчивость Пастбищных комитетов как самостоятельных институтов, а также выполнение мероприятий по улучшению состояния пастбищ и пастбищной инфраструктуры

Этапы внедрения: Пастбищные комитеты при разработке плана управления пастбищами определяют потребности в реабилитации инфраструктуры (дороги, мосты, водопойные пункты и др.) и в улучшении состояния пастбищ, мероприятий по содействию производству зимних кормов и по управлению стадом. Выявленные потребности ранжируют по приоритетности, исходя из актуальности для реализации плана использования пастбищ. Рассчитывается стоимость самых актуальных мероприятий и полученные суммы расходов включаются в годовой бюджет Пастбищного комитета. Помимо этого, в бюджет включаются расходы, связанные с разработкой плана использования пастбищ (разработка или покупка карт пастбищных участков, уточнение количества скота по типам), сезонному мониторингу состояния пастбищ для определения емкости каждого пастбищного участка, мониторингу выполнения плана использования и управления пастбищами и административные расходы Пастбищного комитета. Разработанный бюджет обсуждается на общем собрании пастбищных пользователей айыльного округа. В случае, если пастбищные пользователи считают, что бюджет невыполним, то Пастбищному комитету необходимо пересмотреть бюджет и снизить сумму как мероприятий по улучшению состояния пастбищ и пастбищной инфраструктуры, так и административные расходы Пастбищного комитета. Скорректированный вариант бюджета обсуждается и утверждается айыльным кенешем. После утверждения бюджета определяется стоимость «пастбищного билета» делением общей суммы годового бюджета на общее поголовье условных голов айыльного округа. Затем каждый владелец

### 地点



地点: Жергетальский, Минбулакский, Онарчинский айыльного округ, Нарынский район, 吉尔吉斯斯坦

### 选定地点的地理参考

- 75.64186, 41.69328

启动日期: 2009

终止年份: 不适用

### 方法的类型

- 传统/本土
- 最近的本地倡议/创新
- 基于项目/方案

скота должен оплатить расходы за использование пастбищ в соответствии с количеством своего скота, пересчитанного в условные единицы.

Роль заинтересованных сторон: Пастбищные комитеты согласуют разработанный бюджет с пастбищепользователями и айыльным кенешом

Другая важная информация: Данный подход был разработан, протестирован, адаптирован и реализован ОФ САМР «Ала-Тоо» в рамках реализации проекта «Устойчивое управление пастбищами в водных бассейнах рек Жергетал и Онарча, Нарынский район, Кыргызстан», 2008-2011 финансируемого региональной программой GIZ «Устойчивое использование природных ресурсов в Центральной Азии»



Обсуждение Бюджета управления пастбищами на общем собрании пастбищепользователей. (Архив ОФ САМР Алатоо (Бишкек, Уфимский переулок, 3))



: Реализация инфраструктурных проектов финансируемого с бюджета пастбищного комитета. (Архив ОФ САМР Алатоо (Бишкек, Уфимский переулок, 3))

## 方法目标和有利环境

### 该方法的主要目的/目标

Этот подход был ориентирован главным образом на устойчивое землепользование с другими видами деятельности (Реабилитация пастбищной инфраструктуры, улучшение состояния пастбищ, определение приоритетных мероприятий, бюджет Пастбищного комитета, публичное обсуждение бюджета, утверждение бюджета Пастбищного комитета, определение стоимости пастбищного билета)

Обеспечение финансовой устойчивости Пастбищного комитета и выполнение плана управления пастбищами

Подход относится к следующим проблемам: Одним из полномочий Пастбищных комитетов, наделенных законом КР «О пастбищах», является разработка бюджета управления пастбищами, определение размера и сбор оплаты за использование пастбищ (именуемой пастбищным билетом). Размер платы за право пользования пастбищными угодьями устанавливается ежегодно для каждого вида используемых пастбищ. При этом, стоимость пастбищного билета должна быть не ниже базовой ставки налога за пользование пастбищами. При определении стоимости пастбищного билета, необходимо учитывать также, оптимальную нагрузку пастбищ. Стоимость пастбищного билета обязательно утверждается местным кенешом и выдача пастбищных билетов осуществляется в соответствии с ежегодным планом использования пастбищ. Стоимость пастбищного билета определяется на основе бюджета Пастбищного комитета на планируемый год, рассчитанный Пастбищным комитетом, в соответствии с планом управления пастбищами. Потребности разных пастбищных комитетов могут быть различными, соответственно, и объем требуемых инвестиций. Поэтому, стоимость пастбищного билета различных пастбищных комитетов разная. Эти средства, в основном, направляются на улучшение состояния пастбищ и пастбищной инфраструктуры.

### 推动实施本办法所应用技术的条件

- **法律框架 (土地使用权、土地和水使用权)** : Существующая земельная собственность, права на землепользование / права на воду в значительной степени способствовали реализации подхода: Данный подход полностью соответствует существующему законодательству Кыргызстана по праву граждан на устойчивое использование пастбищных ресурсов

### 阻碍实施本办法所应用技术的条件

- **社会/文化/宗教规范和价值观**: Население не привыкло платить за использование природных ресурсов, в частности, за пастбища Решение с помощью подхода: Повышение осведомленности пастбищепользователей
- **财务资源和服务的可用性/可得性**: Отсутствие наличных денежных средств Решение с помощью подхода: Содействие снижению уровня бедности через развитие доходоприносящих видов деятельности
- **机构设置**: Пастбищный комитет еще не успел завоевать доверие местного населения Решение с помощью подхода: Содействие повышению потенциала Пастбищных комитетов и пастбищепользователей для выполнения первыми всех функций и контроля за их действиями вторыми, в том числе и за выполнением бюджета
- **了解SLM, 获得技术支持**: Низкий потенциал бухгалтеров Пастбищных комитетов на местном уровне Решение с помощью подхода: Обучение членов Пастбищного комитета, повышение квалификации бухгалтеров

- 其他: Отсутствие финансовых документов, квитанций по расходам в сельской местности для ведения бухгалтерской отчетности  
Решение с помощью подхода: Организация краткосрочных курсов обучения на базе местных профтехучилищ

## 相关利益相关者的参与和角色

### 该方法涉及的利益相关者及其职责

该方法涉及哪些利益相关者/执行机构?	指定利益相关者	说明利益相关者的角色
当地土地使用者/当地社区		
社区组织		
SLM专家/农业顾问		
NGO		
国家政府 (规划者、决策者)		

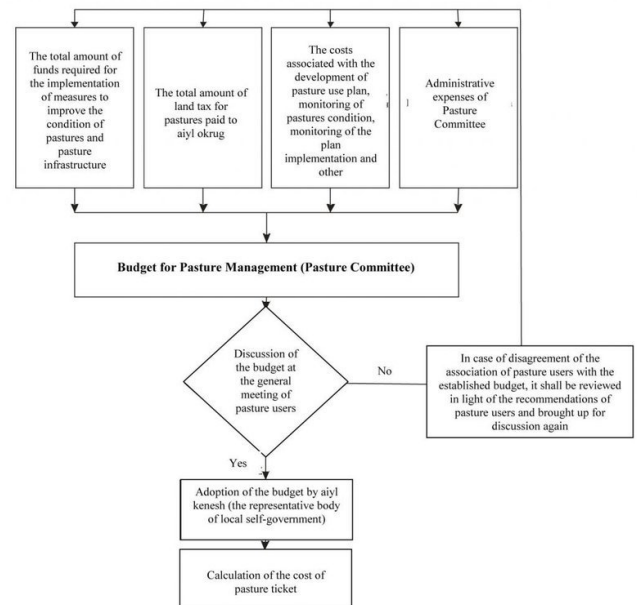
### 当地土地使用者/当地社区参与该方法的不同阶段

	无	被动	外部支持	互动	自我动员
启动/动机				<input checked="" type="checkbox"/>	
计划				<input checked="" type="checkbox"/>	
实施				<input checked="" type="checkbox"/>	
监测/评估				<input checked="" type="checkbox"/>	
Research	<input checked="" type="checkbox"/>				

Семинары по повышению осведомленности пастбищепользователей, круглые столы, встречи со специалистами  
Планирование подхода осуществлялось с активным привлечением членов Пастбищного комитета и сообщества в целом.  
Пастбищные комитеты разрабатывают бюджет  
Пастбищепользователи имеют право контролировать использование бюджетных средств Пастбищным комитетом. На ежегодном собрании Ассоциации пастбищепользователей Пастбищный комитет отчитывается об использовании средств.

### 流程图

Схема разработки бюджета пастбищного комитета и механизмы его утверждения



作者: Исаков Азамат (пер. Уфимский З.)

### 有关SLM技术选择的决策

决策是由.....做出的

- 仅限土地使用者 (自主)
- 主要是土地使用者, 由SLM专家提供支持
- 所有相关参与者, 作为参与式方法的一部分
- 主要是SLM专家, 咨询土地使用者之后
- 仅限SLM专家
- 政治家和领袖

决策是基于

- 对充分记录的SLM知识进行评估 (基于证据的决策)
- 研究结果
- 个人经验和意见 (无记录)

## 技术支持、能力建设和知识管理

以下活动或服务是该方法的一部分

- 能力建设/培训
- 咨询服务
- 机构强化 (组织发展)
- 监测和评估
- 研究



## 能力建设/培训

### 向以下利益相关者提供培训

- 土地使用者
- 现场工作人员/顾问

### 培训形式

- 在职
- 农民对农民
- 示范区域
- 公开会议
- 课程
- Семинары

### 涵盖的主题

## 咨询服务

### 已提供咨询服务

- 在土地使用者的土地上
- 在固定中心

Название метода, используемого для консультирования: Бюджет управления пастбищами ; Ключевые элементы: Определение нужд Пастбищного комитета, Разработка бюджета Пастбищного комитета , Расчет стоимости пастбищного билета; Пастбищный билет является экономическим рычагом для стимулирования снижения нагрузки на пастбища по сезонам, а также мотивирует использование неиспользуемых по разным причинам отдаленных и непривлекательных пастбищ.

Существующий сервис вполне соответствует целям обеспечения продолжения природоохранных мероприятий; Данный подход принят постановлением правительства и используется Пастбищными комитетами всей страны. Национальный департамент пастбищ и его региональные подразделения заинтересованы и поддерживают сбор оплаты пастбищного билета по всей стране, содействуют распространению лучшего опыта

## 机构强化

### 机构已强化/建立

- 否
- 是, 少许
- 是, 适度
- 是, 非常

### 在下述层面上

- 本地
- 区域
- 国家

### 描述机构、角色和职责、成员等。

### 支持类型

- 财务
- 能力建设/培训
- 设备

### 进一步细节

## 监测和评估

землепользователями проводился регулярный мониторинг технических показателей через наблюдения; индикаторы: % выполнения бюджета Пастбищного комитета землепользователями проводился регулярный мониторинг социально-культурных показателей через измерения; индикаторы: % оплачиваемых пастбищных билетов пастбищепользователями землепользователями проводился регулярный мониторинг экономических показателей через измерения; индикаторы: Общая сумма собранных средств государство регулярно проводило мониторинг территории применения подхода через измерения; индикаторы: По всей стране - все Пастбищные комитеты регулярно проводился мониторинг количества привлеченных землепользователей через измерения; индикаторы: % пастбищепользователей оплативших пастбищный билет В результате мониторинга и оценки не было изменений в подходе В результате мониторинга и оценки не было изменений в технологии

## 融资和外部物质支持

### SLM组成部分的年度预算, 以美元计算

- < 2,000
- 2,000-10,000
- 10,000-100,000
- 100,000-1,000,000
- > 1,000,000

Precise annual budget: 不适用

Расходы на подход оплачивали: международный (Подход реализован на средства проектов GIZ): 100.0%

### 已向土地使用者提供以下服务或激励

- 为土地使用者提供财政/物质支援
- 特定投入的补贴
- 信用
- 其它激励或手段

None

部分融资  
充分融资

### 土地使用者的劳动力为

- 自愿
- 以粮换工
- 以现金支付
- 获得其他物质支持

## 影响分析和结论性陈述

### 方法的影响

有, 很少  
是, 中等  
是, 支持力度很大



该方法是否帮助土地使用者实施和维护SLM技术？



Внедрение данного подхода дает возможность улучшить состояние пастбищной инфраструктуры, за счет чего открывается доступ к неиспользованным пастбищам. Освоение их позволило снять нагрузку с присельных пастбищ, что способствует снижению их деградации

该方法是否有助于社会和经济弱势群体？



Все слои населения пользуются восстановленной пастбищной инфраструктурой в одинаковой степени. Многодетные семьи имеют возможность повысить свои доходы в летнее время за счет продажи мясо-молочной продукции и облегчилась связь с селом – можно использовать транспорт по отремонтированным дорогам и мостам

该方法是否改善了阻碍SLM技术实施的土地使用权/用户权问题？



Размер Пастбищного билета в зимнее время является наиболее высоким и, таким образом, мотивирует пастбищепользователей регулировать количество скота по сезонам. В настоящее время приходит осознание этого и ожидаются практические шаги. Уже имеются успешные практики по включению в пастбищеоборот неиспользуемых, заброшенных пастбищных участков. Начинается осознание повышения продуктивности пастбищ и устойчивого их использования

Другие землепользователи / проекты приняли подход?



Проект Всемирного банка - «Проект сельскохозяйственных инвестиций и услуг», компонент «Управления пастбищами». В рамках данного проекта разработано руководство для Пастбищных комитетов по составлению Планов управления пастбищами, где в части расчета стоимости пастбищного билета используется данный подход. Данный подход используют 454 Пастбищных комитета Кыргызстана

### 土地使用者实施SLM的主要动机

- 增加生产
- 增加利润（能力），提高成本效益
- 减少土地退化
- 降低灾害风险
- 减少工作量
- 支付/补贴
- 规章制度（罚款）/执行
- 声望、社会压力/社会凝聚
- 加入运动/项目/团体/网络
- 环境意识
- 习俗和信仰，道德
- 提高SLM知识和技能
- 美学改进
- 冲突缓解
- Экологическое сознание, здоровье

### 方法活动的可持续性

土地使用者能否维持通过该方法实施的措施（无外部支持的情况下）？

- 否
- 是
- 不确定

С 2009 года в Кыргызской Республике существуют Пастбищные комитеты, которые призваны улучшать состояния пастбищ и пастбищной инфраструктуры за счет выплат пастбищепользователям. Осуществление этих выплат основано на разработке бюджета управления пастбищами

## 结论和吸取的教训

### 长处: 土地使用者的观点

- Появляется устойчивый источник финансирования мероприятий по улучшению состояния пастбищ и пастбищной инфраструктуры. Независимость бюджета от государственных субсидий. (Как сохранить стабильность/ расширить: Дальнейшая разработка финансовых механизмов оплаты за использование пастбищных ресурсов иными пользователями, как например, охотниками, сборщиками трав, туристическими компаниями и т.д.)

### 长处: 编制者或其他关键资源人员的观点

- Участие местного сообщества в процессе принятия решений относительно бюджета Пастбищного комитета, расчета стоимости Пастбищного билета для каждого айыльного округа с учетом количества скота и площади всех видов пастбищ и их продуктивности (Как сохранить стабильность/ расширить: Повышение осведомленности пастбищепользователей относительно необходимости оплаты стоимости Пастбищного билета, формирования бюджета Пастбищного комитета, а также их прав и обязанностей по контролю за формированием и исполнением бюджета. Распространение лучших практик и обмен опытом будет способствовать успешному и осмысленному внедрению данного подхода)

### 弱点/缺点/风险: 土地使用者的观点如何克服

- Местное население не привыкло платить за использование природных ресурсов. Повышение осведомленности местного населения. Необходимо время, чтобы пастбищепользователи привыкли к такому виду платежа

### 弱点/缺点/风险: 编制者或其他关键资源人员的观点如何克服

- Пастбищные комитеты используют единую стоимость Пастбищного билета, вне зависимости от особенностей сезонов. Повышать осведомленность пастбищепользователей, и потенциал Пастбищных комитетов

### 编制者

Azamat Isakov

### Editors

### 审查者

Alexandra Gavilano  
David Streiff

实施日期: Jan. 11, 2013

上次更新: Aug. 17, 2017

### 资源人

Azamat Isakov (azamat@camp.elcat.kg) - SLM专业人员  
- SLM专业人员  
- SLM专业人员

### WOCAT数据库中的完整描述

[https://qcat.wocat.net/zh/wocat/approaches/view/approaches\\_2463/](https://qcat.wocat.net/zh/wocat/approaches/view/approaches_2463/)

### 链接的SLM数据

不适用

### 文件编制者

#### 机构

- CAMP - Central Asian Mountain Partnership (CAMP - Central Asian Mountain Partnership) - 吉尔吉斯斯坦
- Deutsche Gesellschaft für Internationale Zusammenarbeit (GIZ) GmbH (GIZ) - 德国

#### 项目

- Central Asian Countries Initiative for Land Management (CACILM I)

### 主要参考文献

- Буслер С. «Общинное управление пастбищами в Кыргызстане», Бишкек, 2011г. Закон Кыргызской Республики «О пастбищах» от 26 января 2009 года №30Ежегодные отчеты CAMP Алатоо за 2009, 2010, 2011, 2012 гг : CAMP Алатоо, пер. Уфинская Зwww.toktom.kgCAMP Алатоо, пер. Уфинская З
- Буслер С. «Общинное управление пастбищами в Кыргызстане», Бишкек, 2011г. Закон Кыргызской Республики «О пастбищах» от 26 января 2009 года №30Ежегодные отчеты CAMP Алатоо за 2009, 2010, 2011, 2012 гг : CAMP Алатоо, пер. Уфинская Зwww.toktom.kgCAMP Алатоо, пер. Уфинская З

### 链接到网络上可用的相关信息

- None: [None](#)

This work is licensed under [Creative Commons Attribution-NonCommercial-ShareAlike 4.0 International](#)

